

岩手県立中部病院R I 設備保守点検業務仕様書

中部病院R I 設備保守点検業務にあたっては、医療法等の関係法規に基づいて行うこととする。

1 業務の内容

(1) R I モニタリングシステム点検

γ線ガスモニター	2台
β線ガスモニター	1台
γ線水モニター	1台
β線水モニター	1台
エリアモニター	1台
ハンドフットクロスモニタ	2台
モニタ管理用オペレーションコンソール	1台
モニタ管理用クライアント	1台

(2) R I 貯留槽廻りにおける排水処理設備点検

ポンプの動作チェック
電磁(手動)バルブの動作チェック
水位計及び液面スイッチの動作チェック
配管のチェック
操作盤の動作チェック
貯留槽清掃点検

(3) R I 排気設備点検

排気ファンの動作チェック
排気管(通気管)点検

(4) R I 浄化槽放射線濃度測定

浄化槽汚泥の汲み取りに伴う測定
(汚泥の汲取作業については、別途委託するため不要)

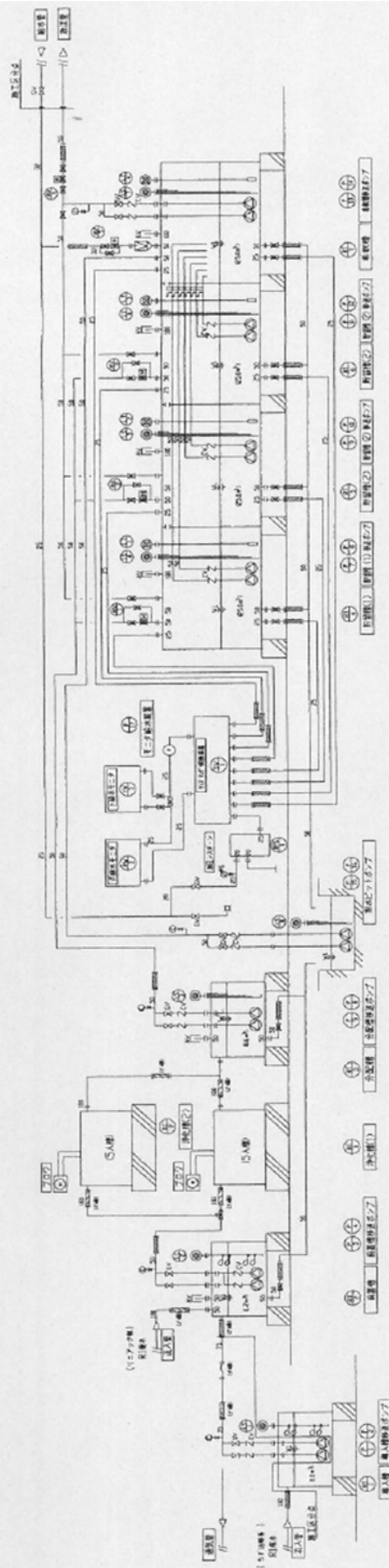
2 その他

- (1) 作業の実施に際しては、病院と事前に作業時間の打合せを行い、病院業務に支障を来さないように実施すること。
- (2) 作業の開始前及び開始後は、その旨を管理者に申し出ること。
- (3) 点検終了後は点検報告書(別紙)を作成し、業務実施前後及び故障箇所等の写真を添付し提出すること。
- (4) 作業中、槽内各部及び機器類等に異常を認めた場合はただちに作業を中止し、病院担当者に報告すること。
- (5) 本仕様書以外の項目については、その都度、病院担当者の指示に従い実施するものとする。
- (6) 外面の発錆、付属装置の損傷等の劣化が軽微なものは補修するものとする。
- (7) 放射線管理費及び、作業に必要な防護資材・交換消耗品費等は本業務に含むものとする。
- (8) 本業務には、修繕工事費は含まないものとする。

3 特記事項

- (1) 病院の作業は、原則として休診日又は夜間を実施するものとする。

RI排水処理設備フロー図



RI排水処理設備表

機台番号	名 称	仕 様	数 量	備 考	RI排水処理設備表
RT-1~2	中圧ポンプ	RI排水 処理設備 中圧ポンプ 1台	2 台		P-13 P-14
RT-1	ポンプ	RI排水 処理設備 中圧ポンプ 1台	1 台		P-15 P-16
RT-2	ポンプ	RI排水 処理設備 中圧ポンプ 1台	1 台		P-17
RT-3	ポンプ	RI排水 処理設備 中圧ポンプ 1台	1 台		P-18 P-19
RT-4~7	ポンプ	RI排水 処理設備 中圧ポンプ 1台	1 台		P-20 P-21
P-3 P-4	ポンプ	RI排水 処理設備 中圧ポンプ 1台	2 台		P-22 P-23
P-5 P-6	ポンプ	RI排水 処理設備 中圧ポンプ 1台	2 台		P-24 P-25
P-7~12	ポンプ	RI排水 処理設備 中圧ポンプ 1台	6 台		P-26 P-27