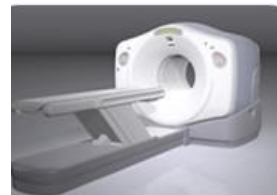


アミロイドPET検査をお受けになる患者さんへ

1. 検査について

アミロイドPET検査では、放射性医薬品 (^{18}F -Flutemetamol) を体内に投与して、アルツハイマー病の診断をします。体内に投与された薬から放出される放射線をPET-CTで撮像し、脳内へのアミロイド β 蛋白の集積度合いを調べて診断します。当院への検査依頼は原則として最適使用推進ガイドラインに準拠している医療機関様からの依頼のみ予約をお受けします。



2. 検査にあたっての注意

- 検査前日からは激しい運動は避けて下さい。
- 特に飲食の制限はありません。
- 妊娠中またはその可能性のある方は、原則としてこの検査は出来ませんので、主治医とご相談ください。
- 薬の投与から撮像まで、60～90分の安静が必要となります。鎮静や介助を要する方の検査はご遠慮いただく場合があります。
- お会計は検査前に済ませていただき、検査を終えられましたら、そのままお帰りください。

3. 検査薬について

- 検査用の薬は非常に高価なもので、使用しなくても時間と共に放射線の量が減っていき使用できなくなります。薬は、お一人様ずつ検査時間に合わせて注文されます。
- 以上のことから、時間には余裕を持ってご来院ください。また、予約変更をご希望の場合は検査前日の正午までにご連絡ください。これ以降のキャンセルは薬代(約200,000円)の請求が発生する場合があります。
- 薬の供給は毎週金曜日午後のみとなりますので、検査予約も金曜午後のみとなります。

4. アミロイドPET検査終了後は・・・?

- 検査終了後も、約24時間程度は微量のガンマ線が体内より放出されます。周囲への被ばくを避けるためにも次の点に注意してください。
 1. 同一日に他科の受診や検査は行わないようお願いします。
 2. 検査後12時間は、なるべく人ごみなどへの外出は控え、特に乳幼児・妊婦さんへの緊密な接触は避けるようお願いします。
 3. 授乳されている方は注射投与から24時間の授乳をお控えください。授乳される場合は24時間後に一度搾乳したものを捨ててからの授乳をお勧めします。

検査全体に要する時間は2時間ほどかかります。

5. 検査費用の概算

●保険適用の場合

自己負担額 3割・・・約 80,000 円

自己負担額 1割・・・約 25,000 円

●保険適用外(自費診療)の場合

約 270,000 円

●保険適用要件

- ①レカネマブ(遺伝子組換え)製剤に係わる最適使用推進ガイドラインに準拠している施設である。
- ②アルツハイマー病による軽度認知障害または軽度の認知症が疑われる患者に対し、レカネマブ製剤の投与の可否を判断する目的であること。
認知機能評価 MMSE スコア 22点以上かつ臨床認知症尺度 CDR 全般スコア 0.5 または 1 を満たしている
- ③脳脊髄液検査(CSF)を行っていない